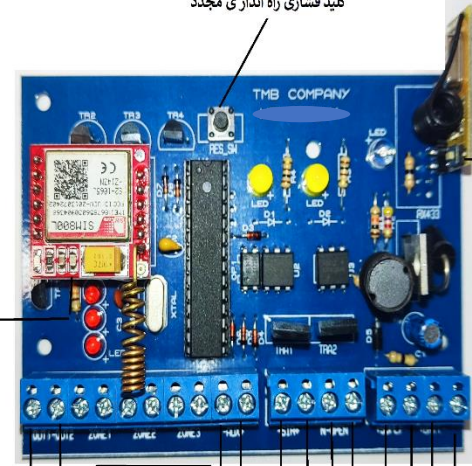


راه اندازی

کلید لرن کردن ریموت جدید و یا حذف ریموت ها

برای اضافه کردن ریموت کفایت کلید لرن آن را یک لحظه فشار داده و همزمان یک کلید از ریموت را فشار دهید در این صورت led موجود چشمک می زند، و ریموت در حافظه ذخیره خواهد شد.

کلید فشاری راه اندازی مجدد



محل قرارگیری سیمکارت

با توجه به شکل سیمکارت را درون اسلات قرار دهید

خروجی قابل کنترل از طریق ریموت کنترل

خروجی قابل کنترل از طریق ریموت کنترل

نکته:

این دو خروجی از نوع ترانزیستوری بوده و در صورت نیاز می بایستی به مازول های رله متصل شوند



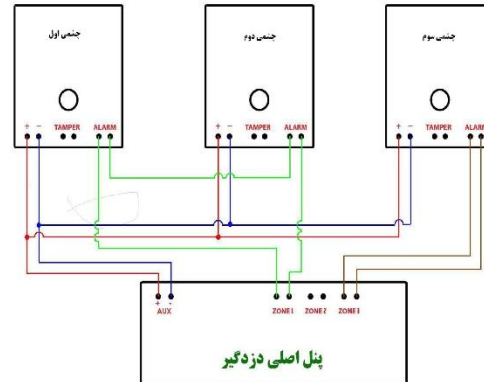
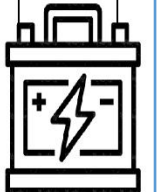
تغذیه حسگرها

منفی آژیر
مثبت آژیر

قطب منفی باتری
قطب مثبت باتری

منبع تغذیه

خروجی قابل کنترل از طریق پیام کوتاه در حالت عادی باز می باشد



برای پاک کردن ریموت های ذخیره شده کلید لرن را فشرده و ۷ ثانیه نگه دارید بعد از اینکه نمایشگر led چندبار چشمک میزند تمامی ریموت های ذخیره شده پاک خواهند شد.

عملکرد کلیدهای ریموت کنترل:

کلید ها A و B جهت تحریک خروجی های مشخص شده توسط ریموت
کلید D جهت فعال سازی دزدگیر - کلید C جهت غیرفعال سازی دزدگیر

تنظیمات دزدگیر از طریق پیام کوتاه:

بعنوان اولین کار پس از راه اندازی دستگاه می بایستی شماره مدیر برای سیستم ذخیره شود با ارسال کد زیر توسط پیام کوتاه به شماره سیمکارت نصب شده بر روی دستگاه این تنظیم را انجام دهید

نمونه پیامک : ZTMB09121234567 در پاسخ تأیید ذخیره شماره مدیر به شما داده می شود

از این پس فقط و فقط با شماره مدیر می توانید مابقی تنظیمات را انجام دهید.

سپس (به صورت اختیاری) نام محل نصب را ذخیره نمایید (حداکثر ۳۰ کاراکتر به صورت لاتین باشد)

مثال : Emanzel Shoma : نام محل E

این دستگاه قابلیت ذخیره ۳ شماره کاربر جهت پیامک و تماس را دارد که به شکل زیر می بایستی پیامک برای دستگاه ارسال شود.

مثال : N109123456789 شماره اول N1

مثال : N209123456789 شماره اول N2

مثال : N309123456789 شماره اول N3

برای فعال و غیر فعال سازی دزدگیر توسط پیامک از کد های S1 و S0 استفاده نمایید.

برای قطع و وصل کردن دائم یا لحظه ای خروجی دستگاه از کد های R1 وصل R0 قطع و R2 تحریک لحظه ای استفاده نمایید.

برای دریافت گزارش مانده شارژ سیمکارت به ترتیب از کد های W1 همراه اول W2 ایرنسل و W3 رایتل استفاده نمایید. پاسخ به این دستور ممکن است قدری طول بکشد.

برای دریافت گزارش وضعیت فعلی دستگاه کد G را برای آن ارسال نمایید.

این دستگاه در صورت اتصال باتری پشتیبان قابلیت اعلان قطع و وصل برق به مدیر را دارد.

توجه: دستگاه فقط و فقط به فرامین ارسالی از طرف شماره مدیر حساس می باشد. به هیچ وجه دستورات پشت سر هم برای دستگاه ارسال نفرمائید. تمامی سر کد های ارسالی باید به صورت لاتین و با حروف بزرگ باشند.

راهنمای تنظیمات



TESYAR

SECURITY SYSTEM ALARM



- دزدگیر اماکن سیمکارتی با ۳ زون سیمی
- قابلیت کنترل از طریق ریموت و پیام کوتاه
- یک خروجی قابل کنترل از طریق پیام کوتاه
- دو خروجی قابل کنترل از طریق ریموت
- ثبت تمامی تنظیمات از طریق پیام کوتاه



06633242241



WWW.TMB.CO.IR



INFO@TMB.CO.IR



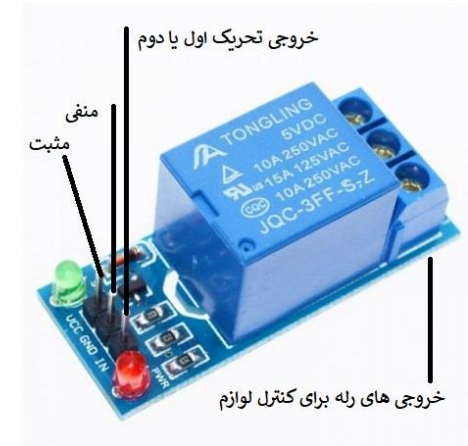
لرستان، خرم‌آباد، مرکز رشد فناوری جهاد دانشگاهی



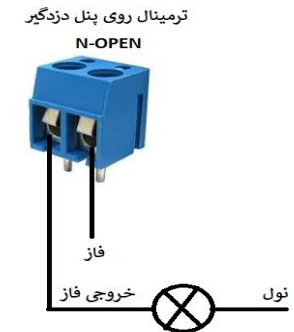
نحوه استفاده از خروجی های لحظه ای ۱ و ۲ قابل کنترل توسط ریموت برای کنترل لوازم:

با اتصال این خروجی ها به ماژول های رله ای می توانید هر نوع وسیله ای مانند قفل برقی

یا درب بازکن یا جک بازویی و کرکره و ... را به صورت لحظه ای توسط ریموت فرمان بدهید.



نحوه اتصال خروجی قابل کنترل از طریق پیام کوتاه برای روشن یا خاموش کردن روشنایی:



توجه: این دستگاه فقط و فقط با آژیر فلاشر های مخصوص ارائه شده به همراه آن سازگاری دارد و همچنین

ماژول های بلندگو یا تحریک رله ای، از اتصال دیگر قطعات متفرقه خودداری نمایید. برای تهیه ماژول های

مناسب با ما در تماس باشید